

Cie Arrangement Théâtre  
présente



# LES INSOMNIES DE MOLIÈRE

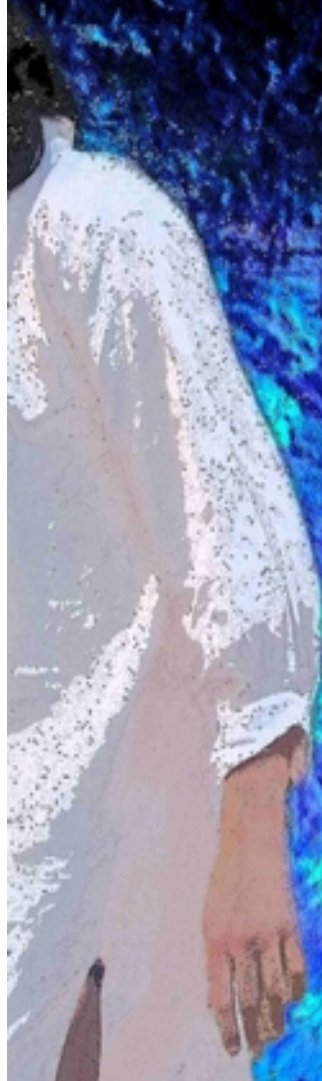
de Valérie DURIN

avec  
Michel DURANTIN  
et  
Valérie DURIN

Musique  
Hervé MIGNOT

Technique  
Patrick BLOND  
Laurent LUREAULT

Décor et Costumes  
Véronique DURANTIN



## Les insomnies de Molière

Les récentes biographies historiques et les nouvelles recherches n'empêchent pas le XVII<sup>ème</sup> siècle de garder ses obscurités. Si le parcours de Molière nous fait toujours nager en eaux troubles, c'est peu de dire les profondeurs insondables dans lesquelles nous plonge Madeleine Béjart. À peine peut-on avancer l'existence de ses enfants et leur devenir, ses rôles au Théâtre, quelques arrangements financiers, transactions immobilières, un ou deux repères amoureux. Presque rien. Madeleine ne se marie pas.

On sait cependant qu'elle représente l'indéfectible attache à Molière, sa compagne de 30 années. Elle meurt un 17 février à 54 ans. Son existence est à jamais liée à cet homme, et s'il n'existe pas de biographie sur Madeleine Béjart, les différentes légendes qui ont façonné et souvent déformé Molière ne l'ont pas épargné davantage.

Après *Corneille Molière L'Arrangement* pièce consacrée à la collaboration des deux génies, la nécessité de participer à l'éclairage de l'histoire des femmes qui accompagnent les hommes « monuments » s'est imposée. Particulièrement l'histoire de celles qui se révèlent déterminantes, pertinentes, conséquentes de leurs actes et de leurs pensées.

« La Béjart » est de celles-là. Une femme de pouvoir. Une femme d'affaire redoutée et respectée, comédienne acclamée, entrepreneuse de spectacles, directrice de troupe, dramaturge, qui a su faire prospérer son théâtre et avec lui toute sa famille. Dans un monde d'obstacles, de cruauté, de maladies, de corruption et de violences. Au service de Louis XIV, le roi de gloire, le roi guerrier. Elle se tient debout entourée de ses ennemis. A-t-elle cédé son pouvoir à Molière comme nous le raconte la légende ? L'Illustre Théâtre était l'entreprise des Béjart et si la femme s'efface devant l'homme pour la société et les mœurs de l'époque, (de toutes les époques) elle n'abandonne pas sa part dans l'intimité.

C'est donc cette part intime qu'il m'intéresse de raconter. Leurs nuits. Cet homme et cette femme libres, qui bravaient l'excommunication, qui ne se sont pas mariés, qui n'ont pas élevé d'enfants, qui ont formé un couple puissant, qui ont été des amants, des frères et sœurs, des partenaires et associés, liés jusque dans la mort. Il meurt lui aussi le 17 février un an jour pour jour après elle.

Femme de lumière dans l'ombre, peuplée de secrets, alliant subtile discrétion et magistral charisme, comédienne libertine et dévote de la dernière heure, à la fois riche et pauvre, célèbre et méconnue, amoureuse et distante, elle règne. Elle doute.

Homme sombre dans la lumière, mêlant les paradoxes, la grande jubilation et le profond désespoir, jouant avec sa fragile santé, son besoin de conquête et sa terreur de l'abandon, jouisseur se « paillardant la langue », buvant beaucoup, il l'écoute. Il décide.

Mettre en scène le tumulte, le fragile équilibre, la gaieté et l'exigence de ce couple pour lui permettre de nous donner une ultime leçon de théâtre, une leçon de vie.

# Les insomnies de Molière

## La pièce

*C'est la nuit. Un couloir ou un escalier entre deux chambres, deux appartements.*

**Premier acte - Paris, juin 1663**

*La prise de pouvoir, la stratégie, l'art de l'amour et de la guerre, l'éducation*

**Molière** tire Madeleine de chez elle parce qu'il a mal au ventre. Il a quitté le lit dans lequel dort Armande, son épouse depuis un an. C'est Madeleine qui lui a imposé ce mariage. Leurs familles devaient s'unir, il était grand temps pour Molière de mettre au monde ses héritiers afin de sauvegarder leur prospère et pécuniaire entreprise. Il a quarante et un ans. Il n'est pas heureux.

**Madeleine** garde ses distances. À la campagne, elle a acheté une belle propriété « la Souquette » (7 juin 1661) pour vivre avec Modène dont elle attend le retour. Elle aussi souhaite se marier et rêve de quitter le théâtre, ne plus jouer, devenir comtesse : voilà vingt ans qu'Esprit de Rémond, comte de Modène lui a promis de l'épouser. Le décès de son épouse remonte à une quinzaine d'années déjà. (Marguerite de La Baume, plus âgée que Modène et morte en 1649) Elle attend toujours.

**L'actualité** - Le futur Grand Dauphin vient de naître. (le seul enfant légitime de Louis XIV qui atteindra l'âge adulte). La naissance de cet enfant et le récent mariage du Roi ont fini de convaincre Madeleine de l'urgence de celui de Molière et la mise en route de ses propres enfants. Molière se moque de Madeleine qui très influencée par la vie du Roi et de ses proches, a tendance à vouloir les imiter en tout. Cependant et c'est là un paradoxe, quand Madeleine dresse le Roi en exemple, Molière s'exécute dans une obéissance servile.

**Le théâtre** - Le cas Catherine de Brie est soulevé. C'est elle qui joue Agnès dans *L'école des femmes*. Madeleine la trouve insipide. « On voit malheureusement dans tous les états que plus l'insuffisance se manifeste, plus les prétentions augmentent. » Elle a été sa rivale, et La Béjart n'accepte plus la position que La de Brie possède encore dans la troupe. Il est grand temps d'imposer Armande dans les rôles de jeune première.

Molière souffre des calomnies provoquées par son mariage récent qui, malgré les précautions de Madeleine, passe pour incestueux. Il veut savoir si Armande est sa fille.

(...)

**Cette pièce a été commandée par la ville de Pézenas pour le festival Molière.**

**Elle a été créée le 15 juin 2012 à Caux (34) puis à Pézenas par le Cie Le P'tit Bastringue.**

**Elle a été éditée par les Editions DOMENS en septembre 2013**

# Les insomnies de Molière

## La montagne (Auvergne)

### Théâtre : trois rappels pour « Les Insomnies de Molière »

Pour la représentation de la pièce écrite par Valérie Durin, « Les Insomnies de Molière », plus de cent sièges avaient été installés, mais ce n'était pas suffisant. Il a fallu en rajouter et les derniers arrivés ont dû rester debout. Les spectateurs étaient installés en demi-cercle autour de la scène, au même niveau que les acteurs.

Valérie Durin, également comédienne, jouait Madeleine Béjart. Dans la pièce, la question récurrente de Molière, personnifié par Michel Durantin, est de savoir s'il a épousé la fille de sa maîtresse, Armande, qu'il soupçonne être sa propre fille.

Il en résulte un dialogue enlevé et très drôle entre un Molière qui geint sans cesse, réveille Madeleine



**SPECTACLE.** Les comédiens, excellents, ont été rappelés à trois reprises par des spectateurs venus nombreux.

en pleine nuit pour se faire reconforter. Cette dernière l'encourageant à écrire, mais aussi à faire un fils à sa femme.

#### Le jeu des comédiens

Tout ceci dans un décor, imaginé par la sœur de Michel Durantin, Véronique, intimiste, sobre, et sombre, puisque les scènes se déroulent la nuit, qui mettaient en valeur le jeu des comédiens.

Ceux-ci, époustouffants de vérité, délivraient un texte de grande qualité, dans un français qui faisait plaisir à entendre. Savant dosage mêlant des tirades de pièces de Molière à une écriture contemporaine. Hervé Mignot, pour

la première fois, jouait aussi car, non seulement il accompagnait musicalement les différentes scènes, mais il lançait des remarques drolatiques aux deux protagonistes, ou complétait des phrases.

Le public s'amusait beaucoup, et les trois rappels, la plus grande récompense de l'acteur, ont conforté la troupe du P'tit Bastringue que cette pièce est un vrai succès.

Valérie Durin en est à sa troisième commande sur le thème de Molière : « Molière ou l'amour confondu », créé par la Compagnie du Hasard, et joué à Blois en 2010, « Corneille, Molière, l'arrangement », créé en 2010 et donné à Pézenas (Hérault)

en 2011, et « Les insomnies de Molière », déjà joué à Cosne-d'Allier en juillet et aussi au Festival de Pézenas en mai 2012.

#### Un atelier théâtre au collège

Cela fait maintenant la quatrième année consécutive que la municipalité a l'excellente idée d'acheter le spectacle du P'tit Bastringue. Elle s'évertue effectivement à amener la culture à la portée de tous, et particulièrement à destination des élèves du collège François-Péron. ■

Celui-ci était d'ailleurs

bien représenté, puisque seize personnels du collège étaient présents, ainsi que beaucoup d'élèves. Cette pièce de Valérie Durin représente une parfaite approche du théâtre classique pour des adoles-

cents qui ne se sont pas ennuyés une seule minute. Michel Durantin dirigera d'ailleurs un atelier théâtre, au collège François-Péron, à partir du mois de janvier. ■

Collette David

#### Discrète Véronique Durantin...

Une personne dont on parle peu, mais qui n'en a pas moins de l'importance, est Véronique Durantin, sœur de Michel, scénographe costumière et plasticienne. Elle travaille avec lui depuis la création du P'tit Bastringue, en 2003.

Elle a reçu une formation en arts plastiques à l'école des Beaux-Arts de Bourges, de 1990 à 1995. Ses œuvres picturales ont notamment été exposées à la galerie L'œil du Huit, à Paris, en 2005. Sa dernière exposition s'est tenue fin mai, à la médiathèque de Domérat.

Elle a été assistante décoratrice au Théâtre des Fédérés, à Montluçon et à Hérisson. Elle travaille en auto-entrepreneuse pour animer des ateliers peinture. Notamment à la maison d'arrêt de Montluçon et, actuellement, à la maison de retraite de Vallon-en-Sully, au CHSI d'Ainay-



**PORTRAIT.** Véronique Durantin.

le-Château et avec Color'ados, au Centre-médico-psychologique Jean-Billaud, à Montluçon.

« J'aime travailler avec des populations en difficulté », assure-t-elle. Non contente de tout ce travail, elle collabore en ce moment avec le Petit Théâtre Dakôté, pour le décor, les accessoires et les illustrations, à une fantaisie poétique burlesque « Rue de la lune », onzième création de cette compagnie. ■

#### INFO PLUS

Deux représentations à Domérat et Montluçon. Le spectacle sera joué vendredi 15 février, au Centre municipal Albert-Poncet de Domérat et samedi 20 avril, à la salle des fêtes de Montluçon. Renseignements et réservations au 09.66.88.39.60, ou le-p-tit-bastringue@orange.fr



## Les insomnies de Molière

### Le spectacle

C'est une « pièce de chambre ».

Un musicien compositeur, **Hervé Mignot** accompagne les deux acteurs pour offrir la petite musique de l'intime mais aussi sa grande tempête.

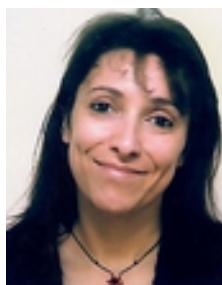
Nous raconterons les nuits. Le couple dans tous ses états. L'harmonie et les désaccords. La berceuse apaisante qui chante l'amour, la valse nocturne qui fait danser les amants, les clairons qui sonnent le glas des amours mortes et le rock'n'roll qui les réveille parmi les morts.

Comme pour notre précédente création *Corneille Molière L'Arrangement*, l'artiste peintre et graphiste **Véronique Durantin**, se verra confier la scénographie et la création des costumes.

Le spectacle sera conçu pour s'adapter à toutes les scènes et tous les lieux. D'une heure environ, accessible à tous, nous le souhaitons léger et astucieux, inventif et enseignant, drôle et pathétique, troublant et proche.

Raconter la part intime de Molière c'est aussi tenter de comprendre pourquoi son théâtre continue depuis tant de siècles à nous toucher, à nous concerner, comme s'il échangeait avec chacun de nous.





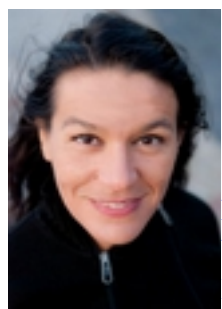
## Véronique Durantin

Artiste-peintre formée à l'Ecole supérieure des Beaux-Arts de Bourges (ENSBA), elle reçoit en 1995 le Diplôme National Supérieur d'Expression Plastique. Depuis 1996, elle expose ses oeuvres et parallèlement réalise des décors pour les Fédérés au CDN de Montluçon puis pour la compagnie Le P'tit Bastringue. En 2004, elle reçoit le 2ème prix du concours de la galerie « L'oeil en huit » à Paris 9ème. Elle dirige également des ateliers peinture en école, lycées, centre hospitaliers spécialisés et maisons d'arrêt.



## Hervé Mignot

Musicien, chanteur et compositeur, il étudie le chant classique au Conservatoire du vingtième arrondissement de Paris avant de fonder plusieurs groupes axés sur le poly-instrumentisme, les chants diphoniques et gutturaux. En 2000, il est lauréat Défi Jeune. Dès 2004, il crée les musiques originales de plusieurs spectacles. C'est en mettant en musique la lecture de « Il faut bien vivre » qu'il rejoint la Cie Le P'tit Bastringue en 2009. Parallèlement à ses spectacles-concerts en solo « Les Sandales en Colère », il a accompagné « Cinq Clés » et « Alpenstock » dernière création du P'tit Bastringue.



## Valérie Durin

Comédienne et auteur de théâtre, formée au Conservatoire National de Région de Besançon, elle travaille cinq années au CDN de Franche-Comté sous la direction de Denis Llorca. Elle participe à plus de cinquante spectacles dirigée par Michel Favory, Alain Macé, Alain Enjary, Arlette Bonnard, Didier Kersten, Pierre Louis, Jacques Vingler, Serge Lipszyc, Anouch Paré, Dominique Verrier, Bernard Habermeyer, Jeanne Sigée, Yannis Kokkos, Jérôme Savary, John Berry, Alain Batis, Pierre Letessier, Pascal Gleizes, Danièle Marty, Franck Berthier, Michel Durantin... Depuis 1996, elle crée ses pièces, *Quatre actes avec Olga* et *Via Sébastopol*, relatives au théâtre et à l'intimité de Tchekhov, *Blanche confession* tirée des récits autobiographiques de Boulgakov, *Molière ou l'amour confondu* et *Corneille Molière L'Arrangement* qui retracent les paradoxes ou les obscurités de l'aventure « Molière ».



## Michel Durantin

Comédien et metteur en scène, formé à l'Ecole supérieure d'Art dramatique du Théâtre National de Bretagne de 1997 à 2000 sous la direction de Jean-Paul Wenzel, il travaille ensuite avec Adel Akim, Hélène Vincent, Olivier Perrier, Jean-Paul Wenzel, Mariecke de Bussac, Gilles Lefeuvre, Philippe Beaulande, Footsbarn Travelling Theatre, Danièle Marty, Maïa Sandoz, Fabrice Dubusset et joue *Sénèque*, *Euripide*, *Barker*, *Brecht*, *Namiand*, *Lagarce*, *Marivaux*, *Beaumarchais*, *Molière*, *Fassbinder*, *Grumberg*, *Wenzel*, *Rémi De Vos*. Il crée en 2003 la Cie du P'tit Bastringue qu'il dirige et dont il met en scène la plupart de ses créations. En mars 2012, il ouvrira les portes du « Bastringue » nouveau théâtre de création à Cosne d'Allier.

# Les insomnies de Molière

## La compagnie

**ARRANGEMENT THÉÂTRE** vient d'être créée à Auxerre dans l'Yonne.

Dirigée par Valérie Durin, elle propose un théâtre pour tous et accessible à tous.

Ses spectacles sont « tout terrain » c'est à dire sans aucune contrainte technique, ils peuvent se jouer dans tous les lieux. L'acteur et sa parole en sont le centre.

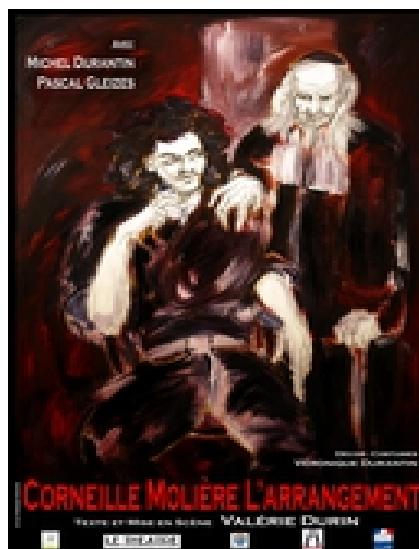
Cette proximité permet les échanges avec le public, les rencontres avec les artistes, des débats après ou avant le spectacle, des interventions en milieu scolaire, centres de formation, entreprises, public empêché, etc... L'approche de la pratique théâtrale en lien avec le spectacle, faire découvrir ou redécouvrir le théâtre comme moteur puissant pour la prise de confiance, le sens redonné à la parole, la force du jeu, pour s'interroger, écouter, partager.

Raconter l'homme tel qu'il est.

Observer le monde à travers les parcours des hommes et des femmes d'aujourd'hui, d'hier et d'avant-hier...

Comprendre de ces hommes et de ces femmes leur part de vie qui fait jaillir l'évidence de la nôtre.

L'homme passionne l'homme et ce n'est pas près de finir.

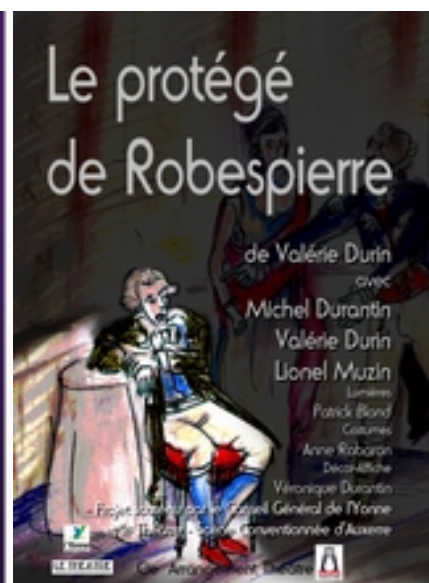


**Corneille Molière L'Arrangement**  
L'histoire jubilatoire de la possible collaboration de Corneille et Molière. Editions DOMENS (2014)

**Les Insomnies de Molière**  
Dans l'intimité de Molière, mise en lumière d'une femme de l'ombre «La Béjart» sa compagne de trente ans. Editions DOMENS (2013)

**Le premier de nous deux**  
Une joute politique et médiatique à la recherche de la parole qui enclenche l'action.

**Le protégé de Robespierre**  
L'ascension du jeune Félix Lepeletier de Saint-Fargeau, personnage inconnu de la Révolution.





### Contacts

**Valérie** Durin

Arrangement Théâtre

18, boulevard Davout

89000 AUXERRE

**Téléphone** 0682910557

**Courriel** [arrangementtheatre@orange.fr](mailto:arrangementtheatre@orange.fr)

**Site** [www.arrangementtheatre.com](http://www.arrangementtheatre.com)

SIRET 798 176 384 00013

APE 9001Z

LICENCE 2-1071385